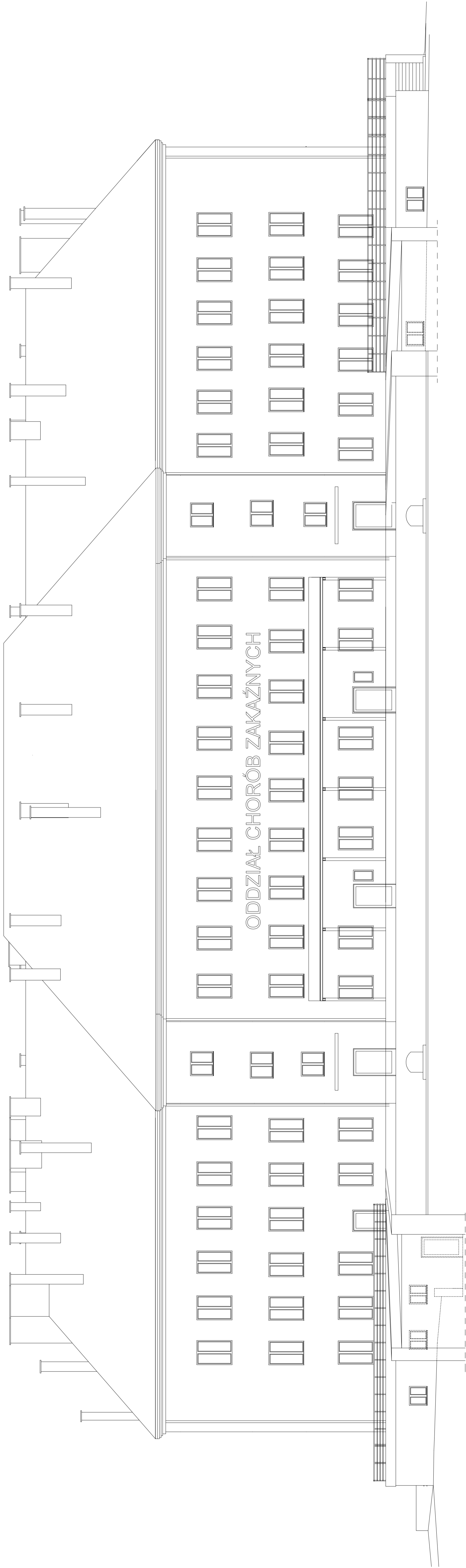


ELEWACJA
PÓŁNOCNO-ZACHODNIA



Agencja
projektowa

CANEA

CANEA Inżynieria i Komputery - Artur Polakowski
25-032 Kielce, Al. Legionów 3/4
tel: (41) 344-7000; fax: (41) 344-77-80; email: biuro@canea.com.pl

Investor:

WOJEWÓDZKI SZPITAL ZESPOŁONY
W KIELCACH

Temat:

INWENTARYZACJA BUDYNKÓW
WOJEWÓDZKIEGO SZPITALA ZESPOŁONEGO
W KIELCACH

Zadanie:

INWENTARYZACJA BUDYNKU NR 7
ODDZIAŁ ZAKAŻNY I DERMATOLOGIA

Adres obiektu:

Kielce, ul. Rezbrowska 7

Revizja:

A Branża: ARCHITEKTURA

Nr prób:

15-03-01 Etap: INWENTARYZACJA BUDOWLANA

Data:

03.2015

FUNKCJA

NZWIŚKO

Opisownik:

mgr inż. Artur Polakowski

Tytuł:

ELEWACJA

Skala:

1:100

Projekt:

INW-009